

Rapport de mission de repérage des matériaux et produits contenant de l'amiante avant réalisation de travaux

R. 4412-97 modifié par le décret 2012-639 du 4 mai 2012
Norme NF X 46-020

14 SQUARE BEAUREGARD APT 501

77000 MELUN



A \ INFORMATIONS GENERALES

A.1 \ DESIGNATION DU BÂTIMENT

Nature du bâtiment :	LOGEMENTS COLLECTIFS	Adresse :	14 SQUARE BEAUREGARD APT 501 77000 MELUN
Cat. Du bâtiment :		Bâtiment :	
Etage :	R+5	Porte :	
Ref Cadastrale :	NC	Propriété de :	OPH77 10 AVENUE CHARLES PEGUY 77000 MELUN

A.2 \ DESIGNATION DU DONNEUR D'ORDRE

Nom :	OPH77	Documents remis :	
Adresse :	10 AVENUE CHARLES PEGUY 77000 MELUN	Moyens mis à disposition :	

A.3 \ EXECUTION DE LA MISSION

RAPPORT N° :	OPH77 42LA00501	Date d'émission du rapport :	19/07/2017
Le repérage a été réalisé le :	04/07/2017	Accompagnateur :	
Par :	AurÃ©lien JAGER	Laboratoire d'Analyses :	ITGA
N° certificat de qualification :	CPDI4311	Adresse laboratoire :	3 RUE ARMAND HERPIN LACROIX - CS 46537 35065 RENNES CEDEX
Date d'obtention :	21/03/2017	Numéro d'accréditation :	1-5967
Le présent rapport est établi par une personne dont les compétences sont certifiées par :	I.CERT Parc Edonia - Bâtiment G - Rue de la Terre Victoria - 35760 SAINT-GREGOIRE	Organisme d'assurance professionnelle :	ALLIANZ
		Adresse assurance :	Direction Opérations Entreprises 5C Esplanade Charles de Gaulle 33081 BORDEAUX CEDEX
		N° de contrat d'assurance :	55897385
		Date de validité :	31/12/2017

B \ CACHET DU DIAGNOSTIQUEUR

FAIT A AVESNES LES BAPAUME LE 19/07/2017

Cabinet : EXPERT HABITAT

Nom du responsable : DEMOULIN Frédéric

Nom du diagnostiqueur : AurÃ©lien JAGER



Rapport N° : 42LA00501

04/07/2017

2/36

C\ SOMMAIRE

Table des matières

A \ INFORMATIONS GENERALES	2
A.1 \ DESIGNATION DU BÂTIMENT	2
A.2 \ DESIGNATION DU DONNEUR D'ORDRE	2
A.3 \ EXECUTION DE LA MISSION.....	2
B \ CACHET DU DIAGNOSTIQUEUR	2
C \ SOMMAIRE	3
D \ CONCLUSIONS	4
E \ PROGRAMME DE REPERAGE	7
F \ CONDITIONS DE REALISATION DU REPERAGE	9
G \ RAPPORTS PRECEDENTS.....	Erreur ! Signet non défini.
H \ RESULTATS DETAILLES DU REPERAGE	9
ANNEXE 1 – PHOTOS DES ELEMENTS AMIANTES ET/OU NON AMIANTES.....	15
ANNEXE 2 – CROQUIS DE LOCALISATION DE PRELEVEMENTS.....	21
ANNEXE 3 – PROCES VERBAUX D'ANALYSES.....	23
ANNEXE 4 – RECOMMANDATIONS GÉNÉRALES DE SÉCURITÉ.....	Erreur ! Signet non défini.
1. Informations générales	Erreur ! Signet non défini.
a) Dangerosité de l'amiante	Erreur ! Signet non défini.
b) Présence d'amiante dans des matériaux et produits en bon état de conservation.....	Erreur ! Signet non défini.
2. Intervention de professionnels soumis aux dispositions du code du travail.....	Erreur ! Signet non défini.
3. Recommandations générales de sécurité	Erreur ! Signet non défini.
4. Gestion des déchets contenant de l'amiante	Erreur ! Signet non défini.
a. Conditionnement des déchets	Erreur ! Signet non défini.
b. Apport en déchèterie.....	Erreur ! Signet non défini.
c. Filières d'élimination des déchets	Erreur ! Signet non défini.
d. Information sur les déchèteries et les installations d'élimination des déchets d'amiante	Erreur ! Signet non défini.
e. Traçabilité.....	Erreur ! Signet non défini.
ATTESTATION(S).....	35
CERTIFICAT DE QUALIFICATION	36

D\ CONCLUSIONS

Dans le cadre de la mission décrite en tête de rapport, il n'a pas été repéré de matériaux et produits susceptibles de contenir de l'amiante

Dans le cadre de la mission décrite en tête de rapport, il a été repéré des matériaux et produits contenant de l'amiante :

PIECE	ETAGE	ELEMENTS PRELEVES	REPERAGE	N° Echantillon	METHODE	ETAT	RESULTAT

Dans le cadre de la mission décrite en tête de rapport, il a été repéré des matériaux et produits susceptibles de contenir de l'amiante : après analyse, ils ne contiennent pas d'amiante.

PIECE	ETAGE	ELEMENTS PRELEVES	REPERAGE	N° ECHANTILLON	METHODE	ETAT
Séjour	R+5	Revêtement souple beige + colle polymère jaune non séparable + ragréage gris non séparable	Sol	42LA00501P002	RESULTAT ANALYSE	DEGRADATION PARTIELLE
Cuisine	R+5	Revêtement cassant blanc + colle polymère incolore non séparable	Sol	42LA00501P003	RESULTAT ANALYSE	DEGRADATION PARTIELLE
Cellier	R+5	Revêtement cassant beige + colle polymère incolore avec poussières non séparable + revêtement souple beige + colle polymère jaune non séparable + ragréage gris non séparable	Sol	42LA00501P004	RESULTAT ANALYSE	DEGRADATION PARTIELLE
WC	R+5	Revêtement cassant noir + colle polymère incolore non séparable	Sol	42LA00501P005	RESULTAT ANALYSE	DEGRADATION PARTIELLE

Séjour	R+5	Polystyrène expansé (billes) non séparable + enduit plâtreux beige en vrac non séparable + papier en faible quantité non séparable	Plafond	42LA00501P006	RESULTAT ANALYSE	BON ETAT
Chambre 3	R+5	Polystyrène expansé (billes) avec poussières non séparable + enduit plâtreux blanc en vrac non séparable + peinture non séparable	Plafond	42LA00501P007	RESULTAT ANALYSE	BON ETAT
Chambre 2	R+5	Polystyrène expansé (billes) + enduit plâtreux beige en vrac non séparable + papier non séparable	Plafond	42LA00501P008	RESULTAT ANALYSE	BON ETAT
Cuisine	R+5	Enduit plâtreux blanc en vrac + papier en faible quantité non séparable + peintures multiples non séparable	Plafond	42LA00501P009	RESULTAT ANALYSE	BON ETAT
Cuisine	R+5	Enduit plâtreux blanc en vrac + peintures multiples non séparable	Mur B	42LA00501P010	RESULTAT ANALYSE	BON ETAT
Cuisine	R+5	Enduit plâtreux blanc + carton non séparable + papier peint non séparable	Mur C	42LA00501P011	RESULTAT ANALYSE	BON ETAT
Chambre 3	R+5	Enduit plâtreux blanc + carton non séparable + peinture non séparable	Mur B	42LA00501P012	RESULTAT ANALYSE	DEGRADATION PARTIELLE
Chambre 3	R+5	Enduit plâtreux blanc + papier peint non séparable	Mur C	42LA00501P013	RESULTAT ANALYSE	DEGRADATION PARTIELLE
Cellier	R+5	Revêtement cassant beige + colle polymère incolore avec poussières non	Sol	42LA00501P004	ZSO	DEGRADATION PARTIELLE

		séparable + revêtement souple beige + colle polymère jaune non séparable + ragréage gris non séparable				
WC	R+5	Revêtement cassant beige + colle polymère incolore avec poussières non séparable + revêtement souple beige + colle polymère jaune non séparable + ragréage gris non séparable	Sol	42LA00501P004	ZSO	DEGRADATION PARTIELLE
Chambre 4	R+5	Polystyrène expansé (billes) avec poussières non séparable + enduit plâtreux blanc en vrac non séparable + peinture non séparable	Plafond	42LA00501P007	ZSO	BON ETAT
Chambre 3	R+5	Polystyrène expansé (billes) avec poussières non séparable + enduit plâtreux blanc en vrac non séparable + peinture non séparable	Plafond	42LA00501P007	ZSO	BON ETAT
Chambre 2	R+5	Polystyrène expansé (billes) avec poussières non séparable + enduit plâtreux blanc en vrac non séparable + peinture non séparable	Plafond	42LA00501P007	ZSO	BON ETAT
Chambre 1	R+5	Polystyrène expansé (billes) avec poussières non séparable + enduit plâtreux blanc en	Plafond	42LA00501P007	ZSO	BON ETAT

		vrac non séparable + peinture non séparable				
--	--	---	--	--	--	--

Liste des locaux non visités concernés par les travaux et justification

PIECE	ETAGE	STATUT DE VISITE

Liste des éléments non inspectés et justification

PIECE	ETAGE	ELEMENT A PRELEVER	REPERAGE	RESULTAT

E \ PROGRAMME DE REPERAGE

PIECES CONCERNES	PERIMETRE DU REPERAGE	REPERAGE	TRAVAUX	NB DE PRLVT / TYPE	ELEMENTS A PRELEVER	ECHANTILLONAGE	NB DE PRLVTS MAX
Ensemble des pièces	LOGEMENTS COLLECTIFS	Ensemble des zones	DAPP Liste A		Ensemble des éléments	100%	
Voir commentaire	LOGEMENTS COLLECTIFS	Sols	Remplacement de tous types de sols		Revêtement de sols	100%	
Voir commentaire	LOGEMENTS COLLECTIFS	Murs	Remplacement de tous types de sols		Plinthes	100%	
Voir commentaire	LOGEMENTS COLLECTIFS	Plafonds	Remise en peinture des plafonds		Enduit / Peinture	100%	
Cuisine	LOGEMENTS COLLECTIFS	Murs et Plafonds	Remise en peinture des murs et plafonds		Enduit / Peinture	100%	
Voir commentaire	LOGEMENTS COLLECTIFS	Murs	Remise en peinture des murs		Enduit / Peinture	100%	

ELEMENTS A SONDER OU A ANALYSER NON PRESENTS:

Rapport N° : 42LA00501 04/07/2017

7/36

F \ CONDITIONS DE REALISATION DU REPERAGE

Date du repérage : 04/07/2017

Le repérage amiante avant travaux, contient les informations sur la présence d'amiante dans les matériaux et produits du bâtiment afin d'informer les intervenants réalisant des activités ou interventions sur des matériaux et/ou équipements susceptibles de libérer des fibres d'amiante selon la liste citée dans le cadre E.

Il consiste à identifier et localiser, par inspections visuelles et investigations approfondies pouvant être destructives, l'ensemble des matériaux et produits contenant de l'amiante incorporés ou faisant indissociablement corps avec les locaux et les zones de l'immeuble objet des travaux.

Lorsque l'absence de marquages spécifiques ou de documents ne permet pas à l'opérateur de repérage d'attester de la présence ou de la non présence d'amiante dans les matériaux et produits, des prélèvements seront effectués afin de déterminer par analyse la présence ou non d'amiante.

Procédures de prélèvement :

Les prélèvements sur des matériaux ou produits susceptibles de contenir de l'amiante sont réalisés en vertu des dispositions du Code du Travail.

Le matériel de prélèvement est adapté à l'opération à réaliser afin de générer le minimum de poussières. Dans le cas où une émission de poussières est prévisible, le matériau ou produit est mouillé à l'eau à l'endroit du prélèvement (sauf risque électrique) et, si nécessaire, une protection est mise en place au sol ; de même, le point de prélèvement est stabilisé après l'opération (pulvérisation de vernis ou de laque, par exemple).

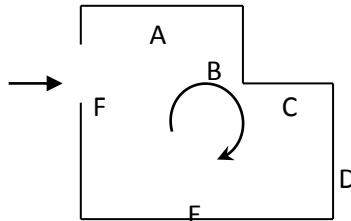
Pour chaque prélèvement, des outils propres et des gants à usage unique sont utilisés afin d'éliminer tout risque de contamination croisée. Dans tous les cas, les équipements de protection individuelle sont à usage unique.

L'accès à la zone à risque (sphère de 1 à 2 mètres autour du point de prélèvement) est interdit pendant l'opération. Si l'accompagnateur doit s'y tenir, il porte les mêmes équipements de protection individuelle que l'opérateur de repérage.

L'échantillon est immédiatement conditionné, après son prélèvement, dans un double emballage individuel étanche.

Les informations sur toutes les conditions existantes au moment du prélèvement susceptible d'influencer l'interprétation des résultats des analyses (environnement du matériau, contamination éventuelle, etc.) seront, le cas échéant, mentionnées dans la fiche d'identification et de cotation en annexe.

Sens du repérage pour évaluer un local :



Description des travaux envisagés : Diagnostic total en vue de la réalisation de futurs travaux

G \ RAPPORTS PRECEDENTS

H \ RESULTATS DETAILLES DU REPERAGE

LISTE DES LOCAUX / PARTIES D'IMMEUBLE VISITEES/NON VISITEES CONCERNEES PAR LES TRAVAUX ET JUSTIFICATION

PIECE	ETAGE	JUSTIFICATION	VISITE	TRAVAUX
Entrée	R+5		OUI	CONCERNEE
Dégagement	R+5		OUI	CONCERNEE
Cuisine	R+5		OUI	CONCERNEE
Cellier	R+5		OUI	CONCERNEE
WC	R+5		OUI	CONCERNEE
Séjour	R+5		OUI	CONCERNEE
Couloir	R+5		OUI	CONCERNEE
Chambre 4	R+5		OUI	CONCERNEE
Chambre 3	R+5		OUI	CONCERNEE
Chambre 2	R+5		OUI	CONCERNEE
Chambre 1	R+5		OUI	CONCERNEE
Salle de bains	R+5		OUI	CONCERNEE

DESCRIPTION DES REVETEMENTS EN PLACE AU JOUR DE LA VISITE

PIECE	MUR1	MUR2	MUR 3	MUR 4	PLANCHE R BAS	PLANCHE R HAUT	PORTE S	FENETRE 1	FENETRE 2
Entrée	Périphériques / Doublages (plaque de plâtre + isolant)	Plaque de plâtre			DALLE BETON	DALLE BETON			

PIECE	MUR1	MUR2	MUR 3	MUR 4	PLANCHE R BAS	PLANCHE R HAUT	PORTE S	FENETRE 1	FENETRE 2
Dégagement	Plaque de plâtre				DALLE BETON	DALLE BETON	BOIS		
Cuisine	Plaque de plâtre	Périphériques / Doublage (plaque de plâtre + isolant)			DALLE BETON	DALLE BETON	BOIS	BOIS	
Cellier	Périphériques / Doublage (plaque de plâtre + isolant)	Plaque de plâtre			DALLE BETON	DALLE BETON			
WC	Plaque de plâtre				DALLE BETON	DALLE BETON	BOIS		
Séjour	Plaque de plâtre	Périphériques / Doublage (plaque de plâtre + isolant)			DALLE BETON	DALLE BETON		PVC	
Couloir	Plaque de plâtre				DALLE BETON	DALLE BETON	BOIS		
Chambre 4	Plaque de plâtre	Périphériques / Doublage (plaque de plâtre + isolant)			DALLE BETON	DALLE BETON	BOIS	PVC	
Chambre 3	Périphériques / Doublage (plaque de plâtre + isolant)	Plaque de plâtre			DALLE BETON	DALLE BETON	BOIS	PVC	
Chambre 2	Plaque de plâtre	Périphériques / Doublage (plaque de plâtre + isolant)			DALLE BETON	DALLE BETON		BOIS	
Chambre 1	Plaque de plâtre	Périphériques / Doublage (plaque de plâtre + isolant)			DALLE BETON	DALLE BETON	BOIS	BOIS	
Salle de bains	Plaque de plâtre	Périphériques / Doublage			DALLE BETON	DALLE BETON	BOIS		

PIECE	MUR1	MUR2	MUR 3	MUR 4	PLANCHE R BAS	PLANCHE R HAUT	PORTE S	FENETRE 1	FENETRE 2
		(plaque de plâtre + isolant)							

LA LISTE DES MATERIAUX OU PRODUITS CONTENANT DE L'AMIANTE, SUR ZONE DE SIMILITUDE D'OUVRAGE ET SUR JUGEMENT PERSONNEL

PIECE	ETAGE	ELEMENTS PRELEVES	N° Echantillon	REPERAGE	ETAT	RESULTAT	METHODE

LA LISTE DES MATERIAUX OU PRODUITS CONTENANT DE L'AMIANTE, APRES ANALYSE

PIECE	ETAGE	ELEMENTS PRELEVES	N° Echantillon	REPERAGE	ETAT	RESULTAT

LA LISTE DES MATERIAUX SUSCEPTIBLES DE CONTENIR DE L'AMIANTE, MAIS N'EN CONTENANT PAS.


PIECE	ETAGE	ELEMENTS PRELEVES	N° Echantillon	REPERAGE	ETAT	RESULTAT	METHODE
Séjour	R+5	Revêtement souple beige + colle polymère jaune non séparable + ragréage gris non séparable	42LA00501P00 2	Sol	DEGRADATION PARTIELLE	Amiante non détecté	RESULTAT ANALYSE
Cuisine	R+5	Revêtement cassant blanc + colle polymère incolore non séparable	42LA00501P00 3	Sol	DEGRADATION PARTIELLE	Amiante non détecté	RESULTAT ANALYSE
Cellier	R+5	Revêtement cassant beige + colle polymère incolore avec poussières non séparable + revêtement souple beige + colle polymère jaune non séparable + ragréage gris non séparable	42LA00501P00 4	Sol	DEGRADATION PARTIELLE	Amiante non détecté	RESULTAT ANALYSE
WC	R+5	Revêtement cassant noir + colle polymère incolore non séparable	42LA00501P00 5	Sol	DEGRADATION PARTIELLE	Amiante non détecté	RESULTAT ANALYSE
Séjour	R+5	Polystyrène expansé (billes) non séparable + enduit plâtreux beige en vrac non séparable +	42LA00501P00 6	Plafond	BON ETAT	Amiante non détecté	RESULTAT ANALYSE

PIECE	ETAGE	ELEMENTS PRELEVES	N° Echantillon	REPERAGE	ETAT	RESULTAT	METHODE
		papier en faible quantité non séparable					
Chambre 3	R+5	Polystyrène expansé (billes) avec poussières non séparable + enduit plâtreux blanc en vrac non séparable + peinture non séparable	42LA00501P007	Plafond	BON ETAT	Amiante non détecté	RESULTAT ANALYSE
Chambre 2	R+5	Polystyrène expansé (billes) + enduit plâtreux beige en vrac non séparable + papier non séparable	42LA00501P008	Plafond	BON ETAT	Amiante non détecté	RESULTAT ANALYSE
Cuisine	R+5	Enduit plâtreux blanc en vrac + papier en faible quantité non séparable + peintures multiples non séparable	42LA00501P009	Plafond	BON ETAT	Amiante non détecté	RESULTAT ANALYSE
Cuisine	R+5	Enduit plâtreux blanc en vrac + peintures multiples non séparable	42LA00501P010	Mur B	BON ETAT	Amiante non détecté	RESULTAT ANALYSE
Cuisine	R+5	Enduit plâtreux blanc + carton non séparable + papier peint non séparable	42LA00501P011	Mur C	BON ETAT	Amiante non détecté	RESULTAT ANALYSE
Chambre 3	R+5	Enduit plâtreux blanc + carton non séparable + peinture non séparable	42LA00501P012	Mur B	DEGRADATION PARTIELLE	Amiante non détecté	RESULTAT ANALYSE
Chambre 3	R+5	Enduit plâtreux blanc + papier peint non séparable	42LA00501P013	Mur C	DEGRADATION PARTIELLE	Amiante non détecté	RESULTAT ANALYSE
Cellier	R+5	Revêtement cassant beige + colle polymère incolore avec poussières non séparable + revêtement souple beige + colle polymère jaune non séparable + ragréage gris non séparable	42LA00501P004	Sol	DEGRADATION PARTIELLE	Amiante non détecté	ZSO
WC	R+5	Revêtement cassant beige + colle polymère incolore avec poussières non séparable + revêtement souple beige + colle polymère jaune non séparable + ragréage gris	42LA00501P004	Sol	DEGRADATION PARTIELLE	Amiante non détecté	ZSO

PIECE	ETAGE	ELEMENTS PRELEVES	N° Echantillon	REPERAGE	ETAT	RESULTAT	METHODE
		non séparable					
Chambre 4	R+5	Polystyrène expansé (billes) avec poussières non séparable + enduit plâtreux blanc en vrac non séparable + peinture non séparable	42LA00501P00 7	Plafond	BON ETAT	Amiante non détecté	ZSO
Chambre 3	R+5	Polystyrène expansé (billes) avec poussières non séparable + enduit plâtreux blanc en vrac non séparable + peinture non séparable	42LA00501P00 7	Plafond	BON ETAT	Amiante non détecté	ZSO
Chambre 2	R+5	Polystyrène expansé (billes) avec poussières non séparable + enduit plâtreux blanc en vrac non séparable + peinture non séparable	42LA00501P00 7	Plafond	BON ETAT	Amiante non détecté	ZSO
Chambre 1	R+5	Polystyrène expansé (billes) avec poussières non séparable + enduit plâtreux blanc en vrac non séparable + peinture non séparable	42LA00501P00 7	Plafond	BON ETAT	Amiante non détecté	ZSO


ANNEXE 1 – PHOTOS DES ELEMENTS AMIANTES ET/OU NON AMIANTES


PRELEVEMENT : 42LA00501P002		
NOM DU CLIENT	NUMERO DU DOSSIER	PIECE OU LOCAL
OPH77	42LA00501 04/07/2017	Séjour
MATERIAU	DATE DE PRELEVEMENT	NOM DE L'OPERATEUR
Revêtement souple beige + colle polymère jaune non séparable + ragréage gris non séparable	04/07/2017	JAGER Aurélien
LOCALISATION		RESULTAT
Sol		Amiante non détecté
EMPLACEMENT		
		

PRELEVEMENT : 42LA00501P003		
NOM DU CLIENT	NUMERO DU DOSSIER	PIECE OU LOCAL
OPH77	42LA00501 04/07/2017	Cuisine
MATERIAU	DATE DE PRELEVEMENT	NOM DE L'OPERATEUR
Revêtement cassant blanc + colle polymère incolore non séparable	04/07/2017	JAGER Aurélien
LOCALISATION		RESULTAT
Sol		Amiante non détecté
EMPLACEMENT		
		


PRELEVEMENT : 42LA00501P004		
NOM DU CLIENT	NUMERO DU DOSSIER	PIECE OU LOCAL
OPH77	42LA00501 04/07/2017	Cellier
MATERIAU	DATE DE PRELEVEMENT	NOM DE L'OPERATEUR
Revêtement cassant beige + colle polymère incolore avec poussières non séparable + revêtement souple beige + colle polymère jaune non séparable + ragréage gris non séparable	04/07/2017	JAGER Aurélien
LOCALISATION	RESULTAT	
Sol	Amiante non détecté	
EMPLACEMENT		
		

PRELEVEMENT : 42LA00501P005		
NOM DU CLIENT	NUMERO DU DOSSIER	PIECE OU LOCAL
OPH77	42LA00501 04/07/2017	WC
MATERIAU	DATE DE PRELEVEMENT	NOM DE L'OPERATEUR
Revêtement cassant noir + colle polymère incolore non séparable	04/07/2017	JAGER Aurélien
LOCALISATION	RESULTAT	
Sol	Amiante non détecté	
EMPLACEMENT		
		

PRELEVEMENT : 42LA00501P006		
NOM DU CLIENT	NUMERO DU DOSSIER	PIECE OU LOCAL
OPH77	42LA00501 04/07/2017	Séjour
MATERIAU	DATE DE PRELEVEMENT	NOM DE L'OPERATEUR
Polystyrène expansé (billes) non séparable + enduit plâtreux beige en vrac non séparable + papier en faible quantité non séparable	04/07/2017	JAGER Aurélien
LOCALISATION	RESULTAT	
Plafond	Amiante non détecté	
EMPLACEMENT		
		

PRELEVEMENT : 42LA00501P007		
NOM DU CLIENT	NUMERO DU DOSSIER	PIECE OU LOCAL
OPH77	42LA00501 04/07/2017	Chambre 3
MATERIAU	DATE DE PRELEVEMENT	NOM DE L'OPERATEUR
Polystyrène expansé (billes) avec poussières non séparable + enduit plâtreux blanc en vrac non séparable + peinture non séparable	04/07/2017	JAGER Aurélien
LOCALISATION	RESULTAT	
Plafond	Amiante non détecté	
EMPLACEMENT		
		

PRELEVEMENT : 42LA00501P008		
NOM DU CLIENT	NUMERO DU DOSSIER	PIECE OU LOCAL
OPH77	42LA00501 04/07/2017	Chambre 2
MATERIAU	DATE DE PRELEVEMENT	NOM DE L'OPERATEUR
Polystyrène expansé (billes) + enduit plâtreux beige en vrac non séparable + papier non séparable	04/07/2017	JAGER Aurélien
LOCALISATION		RESULTAT
Plafond		Amiante non détecté
EMPLACEMENT		
		

PRELEVEMENT : 42LA00501P009		
NOM DU CLIENT	NUMERO DU DOSSIER	PIECE OU LOCAL
OPH77	42LA00501 04/07/2017	Cuisine
MATERIAU	DATE DE PRELEVEMENT	NOM DE L'OPERATEUR
Enduit plâtreux blanc en vrac + papier en faible quantité non séparable + peintures multiples non séparable	04/07/2017	JAGER Aurélien
LOCALISATION		RESULTAT
Plafond		Amiante non détecté
EMPLACEMENT		
		

PRELEVEMENT : 42LA00501P010		
NOM DU CLIENT	NUMERO DU DOSSIER	PIECE OU LOCAL
OPH77	42LA00501 04/07/2017	Cuisine
MATERIAU	DATE DE PRELEVEMENT	NOM DE L'OPERATEUR
Enduit plâtreux blanc en vrac + peintures multiples non séparable	04/07/2017	JAGER Aurélien
LOCALISATION		RESULTAT
Mur B		Amiante non détecté

EMPLACEMENT



PRELEVEMENT : 42LA00501P011		
NOM DU CLIENT	NUMERO DU DOSSIER	PIECE OU LOCAL
OPH77	42LA00501 04/07/2017	Cuisine
MATERIAU	DATE DE PRELEVEMENT	NOM DE L'OPERATEUR
Enduit plâtreux blanc + carton non séparable + papier peint non séparable	04/07/2017	JAGER Aurélien
LOCALISATION		RESULTAT
Mur C		Amiante non détecté

EMPLACEMENT



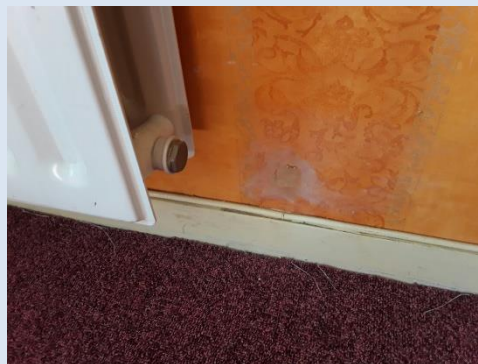
PRELEVEMENT : 42LA00501P012		
NOM DU CLIENT	NUMERO DU DOSSIER	PIECE OU LOCAL
OPH77	42LA00501 04/07/2017	Chambre 3
MATERIAU	DATE DE PRELEVEMENT	NOM DE L'OPERATEUR
Enduit plâtreux blanc + carton non séparable + peinture non séparable	04/07/2017	JAGER Aurélien
LOCALISATION		RESULTAT
Mur B		Amiante non détecté

EMPLACEMENT

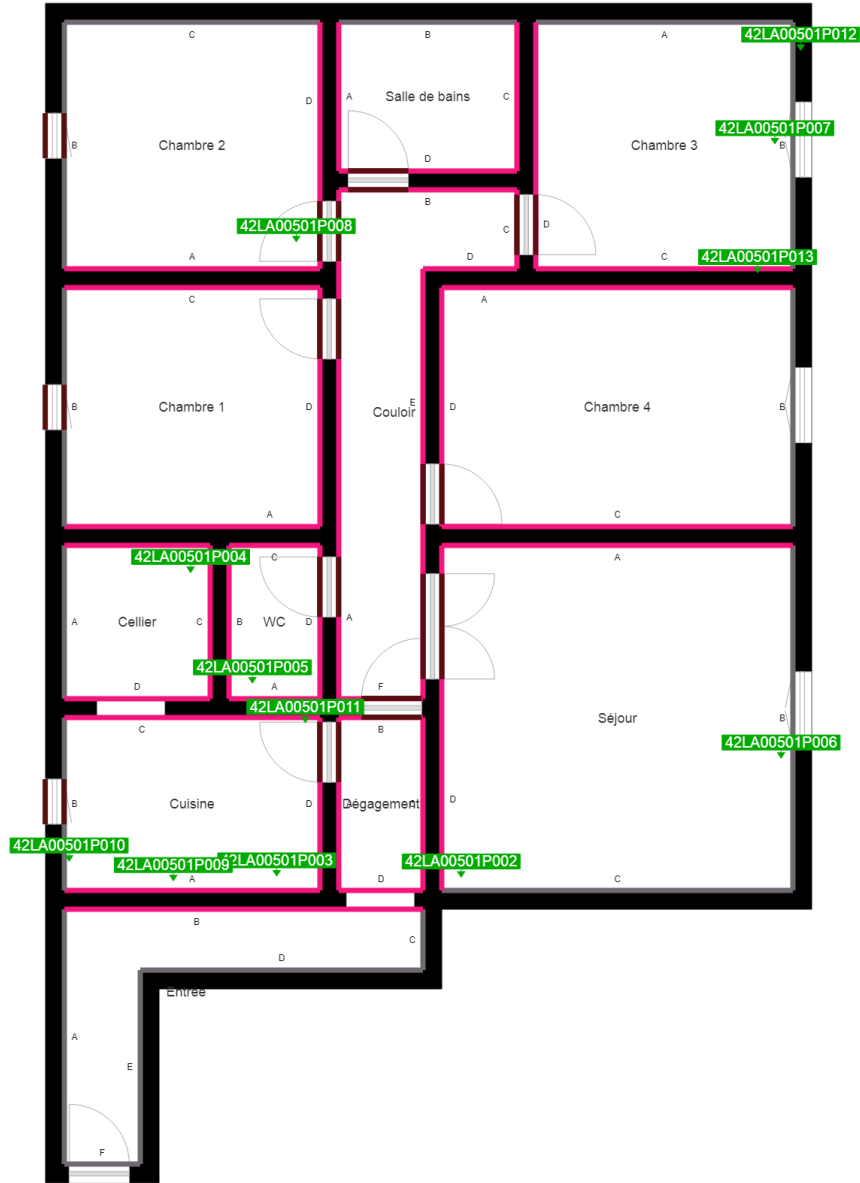


PRELEVEMENT : 42LA00501P013		
NOM DU CLIENT	NUMERO DU DOSSIER	PIECE OU LOCAL
OPH77	42LA00501 04/07/2017	Chambre 3
MATERIAU	DATE DE PRELEVEMENT	NOM DE L'OPERATEUR
Enduit plâtreux blanc + papier peint non séparable	04/07/2017	JAGER Aurélien
LOCALISATION		RESULTAT
Mur C		Amiante non détecté

EMPLACEMENT



ANNEXE 2 – CROQUIS DE LOCALISATION DE PRELEVEMENTS



	Murs périphériques / Plaques de plâtre
	Murs Bois
	Murs Brique
	Murs Béton brut
	Cloisons Plaques de plâtre
	Murs carreaux de plâtre
	Murs Béton / Enduit
	Murs porteurs et/ou mur de refend / Plaques de plâtre
	Murs périphériques / Doublage (plaque de plâtre + isolant)
	Torchis
	Murs Amiantés
	Murs Brique / Enduit
	Murs Brique plâtrière

	Prélèvements de sol amiantés
	Prélèvements de sol non amiantés
	Prélèvements de plafonds amiantés
	Prélèvements de plafonds non amiantés
	Prélèvements de murs amiantés
	Prélèvements de murs non amiantés
	Autres types de prélèvements amiantés
	Autres types de prélèvements non amiantés

ANNEXE 3 – PROCES VERBAUX D'ANALYSES



Parc d'affaires Espace Performances Bât K
35760 SAINT-GREGOIRE
Tél : 02.99.35.41.41
Fax : 02.23.22.52.27
www.itga.fr



L'accréditation du COFRAC atteste de la compétence des laboratoires pour les seuls essais couverts par l'accréditation qui sont identifiés par le symbole :

RAPPORT D'ESSAI N° IT141707-19149 EN DATE DU 13/07/2017 RECHERCHE ET IDENTIFICATION D'AMIANTE SUR UN PRELEVEMENT DE MATERIAU

Ce rapport d'essai ne concerne que les échantillons soumis à l'analyse.

Client :

EXPERT HABITAT & INDUSTRIE INGENIERIE (COMPTE
MATERIAUX)
21 route d'Albert
62450 AVESNES LES BAPAUME

Prélèvement :

Commande ITGA : IT0717-66916
Echantillon ITGA : IT141707-19149
Reçu au laboratoire le : 07/07/2017

Réf. Client :

Commande	42LA00501
Dossier client	42LA00501 - 14 SQUARE BEAUREGARD APT 501 77000 MELUN
Echantillon	42LA00501P002 / LOGEMENTS COLLECTIFS - Sols - Voir commentaire - Revêtement de sols / Séjour Sol Revêtement souple
Description ITGA	Revêtement souple beige / Colle polymère jaune / Ragréage gris

Préparation :

Effectuée de façon à être représentative de l'échantillon

- pour une analyse au Microscope Electronique à Transmission Analytique (META) : broyage mécanique, récupération de poussières sur grille de microscope électronique (méthode interne IT 085 ou IT 286)


Technique Analytique :

- Microscope Electronique à Transmission Analytique (parties pertinentes de la norme NF X 43-050)

Résultat :

Fraction Analysée	Technique analytique et date d'analyse	Résultat	Type d'amiante	Nb de préparations
▶ Revêtement souple beige + colle polymère jaune non séparable + ragréage gris non séparable	META le 13/07/2017	Amiante non détecté	---	1

Validé par : Christophe LE BOURHIS - Analyste



La reproduction de ce rapport d'essai n'est autorisée que sous sa forme intégrale : ce rapport ne doit pas être reproduit partiellement sans l'approbation du laboratoire.
Sauf demande particulière et écrite du client, les échantillons sont conservés pendant 6 mois et les rapports pendant 2 ans.

DTA 164 rev 12

Page 1 / 1



Parc d'affaires Espace Performances Bât K
35760 SAINT-GREGOIRE
Tél : 02.99.35.41.41
Fax : 02.23.22.52.27
www.itga.fr



L'accréditation du COFRAC atteste de la compétence des laboratoires pour les seuls essais couverts par l'accréditation qui sont identifiés par le symbole :

RAPPORT D'ESSAI N° IT141707-19150 EN DATE DU 13/07/2017
RECHERCHE ET IDENTIFICATION D'AMIANTE SUR UN PRELEVEMENT DE MATERIAU

Ce rapport d'essai ne concerne que les échantillons soumis à l'analyse.

Client :

EXPERT HABITAT & INDUSTRIE INGENIERIE (COMPTE
MATERIAUX)
21 route d'Albert
62450 AVESNES LES BAPAUME

Prélèvement :

Commande ITGA : IT0717-66916
Echantillon ITGA : IT141707-19150
Reçu au laboratoire le : 07/07/2017

Réf. Client :

Commande	42LA00501
Dossier client	42LA00501 - 14 SQUARE BEAUREGARD APT 501 77000 MELUN
Echantillon	42LA00501P003 / LOGEMENTS COLLECTIFS - Sols - Voir commentaire - Revêtement de sols / Cuisine Sol Dalle de sol
Description ITGA	Revêtement cassant blanc / Colle polymère incolore

Préparation :

Effectuée de façon à être représentative de l'échantillon

- pour une analyse au Microscope Electronique à Transmission Analytique (META) : broyage mécanique, récupération de poussières sur grille de microscope électronique (méthode interne IT 085 ou IT 286)

Technique Analytique :

- Microscope Electronique à Transmission Analytique (parties pertinentes de la norme NF X 43-050)

Résultat :

Fraction Analysée	Technique analytique et date d'analyse	Résultat	Type d'amiante	Nb de préparations
▶ Revêtement cassant blanc + colle polymère incolore non séparable	META le 13/07/2017	Amiante non détecté	---	1

Validé par : Christophe LE BOURHIS - Analyste



La reproduction de ce rapport d'essai n'est autorisée que sous sa forme intégrale ; ce rapport ne doit pas être reproduit partiellement sans l'approbation du laboratoire.
Sauf demande particulière et écrite du client, les échantillons sont conservés pendant 6 mois et les rapports pendant 2 ans.

DTA 164 rev 12

Page 1 / 1



Parc d'affaires Espace Performances Bât K
35760 SAINT-GREGOIRE
Tél : 02.99.35.41.41
Fax : 02.23.22.52.27
www.itga.fr



L'accréditation du COFRAC atteste de la compétence des laboratoires pour les seuls essais couverts par l'accréditation qui sont identifiés par le symbole :

RAPPORT D'ESSAI N° IT141707-19151 EN DATE DU 13/07/2017
RECHERCHE ET IDENTIFICATION D'AMIANTE SUR UN PRELEVEMENT DE MATERIAU

Ce rapport d'essai ne concerne que les échantillons soumis à l'analyse.

Client :

EXPERT HABITAT & INDUSTRIE INGENIERIE (COMPTE
MATERIAUX)
21 route d'Albert
62450 AVESNES LES BAPAUME

Prélèvement :

Commande ITGA : IT0717-66916
Echantillon ITGA : IT141707-19151
Reçu au laboratoire le : 07/07/2017

Réf. Client :

Commande	42LA00501
Dossier client	42LA00501 - 14 SQUARE BEAUREGARD APT 501 77000 MELUN
Echantillon	42LA00501P004 / LOGEMENTS COLLECTIFS - Sols - Voir commentaire - Revêtement de sols / Cellier Sol Dalle de sol
Description ITGA	Revêtement cassant beige / Colle polymère incolore avec poussières / Revêtement souple beige / Colle polymère jaune / Ragréage gris

Préparation :

Effectuée de façon à être représentative de l'échantillon

- pour une analyse au Microscope Electronique à Transmission Analytique (META) : broyage mécanique, récupération de poussières sur grille de microscope électronique (méthode interne IT 085 ou IT 286)

Technique Analytique :

- Microscope Electronique à Transmission Analytique (parties pertinentes de la norme NF X 43-050)

Résultat :

Fraction Analysée	Technique analytique et date d'analyse	Résultat	Type d'amiante	Nb de préparations
▶ Revêtement cassant beige + colle polymère incolore avec poussières non séparable + revêtement souple beige + colle polymère jaune non séparable + ragréage gris non séparable	META le 13/07/2017	Amiante non détecté	---	1

Validé par : Christophe LE BOURHIS - Analyste

La reproduction de ce rapport d'essai n'est autorisée que sous sa forme intégrale ; ce rapport ne doit pas être reproduit partiellement sans l'approbation du laboratoire.
Sauf demande particulière et écrite du client, les échantillons sont conservés pendant 6 mois et les rapports pendant 2 ans.

DTA 164 rev 12

Page 1 / 1



Parc d'affaires Espace Performances Bât K
35760 SAINT-GREGOIRE
Tél : 02.99.35.41.41
Fax : 02.23.22.52.27
www.itga.fr



L'accréditation du COFRAC atteste de la compétence des laboratoires pour les seuls essais couverts par l'accréditation qui sont identifiés par le symbole :

RAPPORT D'ESSAI N° IT141707-19152 EN DATE DU 13/07/2017
RECHERCHE ET IDENTIFICATION D'AMIANTE SUR UN PRELEVEMENT DE MATERIAU

Ce rapport d'essai ne concerne que les échantillons soumis à l'analyse.

Client :

EXPERT HABITAT & INDUSTRIE INGENIERIE (COMPTE
MATERIAUX)
21 route d'Albert
62450 AVESNES LES BAPAUME

Prélèvement :

Commande ITGA : IT0717-66916
Echantillon ITGA : IT141707-19152
Reçu au laboratoire le : 07/07/2017

Réf. Client :

Commande	42LA00501
Dossier client	42LA00501 - 14 SQUARE BEAUREGARD APT 501 77000 MELUN
Echantillon	42LA00501P005 / LOGEMENTS COLLECTIFS - Sols - Voir commentaire - Revêtement de sols / WC Sol Dalle de sol
Description ITGA	Revêtement cassant noir / Colle polymère incolore

Préparation :

Effectuée de façon à être représentative de l'échantillon

- pour une analyse au Microscope Electronique à Transmission Analytique (META) : broyage mécanique, récupération de poussières sur grille de microscope électronique (méthode interne IT 085 ou IT 286)

Technique Analytique :

- Microscope Electronique à Transmission Analytique (parties pertinentes de la norme NF X 43-050)

Résultat :

Fraction Analysée	Technique analytique et date d'analyse	Résultat	Type d'amiante	Nb de préparations
▶ Revêtement cassant noir + colle polymère incolore non séparable	META le 13/07/2017	Amiante non détecté	---	1

Validé par : Christophe LE BOURHIS - Analyste



La reproduction de ce rapport d'essai n'est autorisée que sous sa forme intégrale ; ce rapport ne doit pas être reproduit partiellement sans l'approbation du laboratoire.
Sauf demande particulière et écrite du client, les échantillons sont conservés pendant 6 mois et les rapports pendant 2 ans.

DTA 164 rev 12

Page 1 / 1



Parc d'affaires Espace Performances Bât K
35760 SAINT-GREGOIRE
Tél : 02.99.35.41.41
Fax : 02.23.22.52.27
www.itga.fr



L'accréditation du COFRAC atteste de la compétence des laboratoires pour les seuls essais couverts par l'accréditation qui sont identifiés par le symbole :

RAPPORT D'ESSAI N° IT141707-19153 EN DATE DU 13/07/2017
RECHERCHE ET IDENTIFICATION D'AMIANTE SUR UN PRELEVEMENT DE MATERIAU

Ce rapport d'essai ne concerne que les échantillons soumis à l'analyse.

Client :

EXPERT HABITAT & INDUSTRIE INGENIERIE (COMPTE
MATERIAUX)
21 route d'Albert
62450 AVESNES LES BAPAUME

Prélèvement :

Commande ITGA : IT0717-66916
Echantillon ITGA : IT141707-19153
Reçu au laboratoire le : 07/07/2017

Réf. Client :

Commande	42LA00501
Dossier client	42LA00501 - 14 SQUARE BEAUREGARD APT 501 77000 MELUN
Echantillon	42LA00501P006 / LOGEMENTS COLLECTIFS - Plafonds - Voir commentaire - Enduit Peinture / Séjour Plafond Dalle de polystyrènes
Description ITGA	Polystyrène expansé (billes) / Enduit plâtreux beige en vrac / Papier en faible quantité

Préparation :

Effectuée de façon à être représentative de l'échantillon

- pour une analyse au Microscope Electronique à Transmission Analytique (META) : broyage mécanique, récupération de poussières sur grille de microscope électronique (méthode interne IT 085 ou IT 286)

Technique Analytique :

- Microscope Electronique à Transmission Analytique (parties pertinentes de la norme NF X 43-050)

Résultat :

Fraction Analysée	Technique analytique et date d'analyse	Résultat	Type d'amiante	Nb de préparations
▶ Polystyrène expansé (billes) non séparable + enduit plâtreux beige en vrac non séparable + papier en faible quantité non séparable	META le 13/07/2017	Amiante non détecté	---	1

Validé par : Christophe LE BOURHIS - Analyste



La reproduction de ce rapport d'essai n'est autorisée que sous sa forme intégrale ; ce rapport ne doit pas être reproduit partiellement sans l'approbation du laboratoire.
Sauf demande particulière et écrite du client, les échantillons sont conservés pendant 6 mois et les rapports pendant 2 ans.

DTA 164 rev 12

Page 1 / 1



Parc d'affaires Espace Performances Bât K
35760 SAINT-GREGOIRE
Tél : 02.99.35.41.41
Fax : 02.23.22.52.27
www.itga.fr



L'accréditation du COFRAC atteste de la compétence des laboratoires pour les seuls essais couverts par l'accréditation qui sont identifiés par le symbole :

RAPPORT D'ESSAI N° IT141707-19154 EN DATE DU 13/07/2017
RECHERCHE ET IDENTIFICATION D'AMIANTE SUR UN PRELEVEMENT DE MATERIAU

Ce rapport d'essai ne concerne que les échantillons soumis à l'analyse.

Client :

EXPERT HABITAT & INDUSTRIE INGENIERIE (COMPTE
MATERIAUX)
21 route d'Albert
62450 AVESNES LES BAPAUME

Prélèvement :

Commande ITGA : IT0717-66916
Echantillon ITGA : IT141707-19154
Reçu au laboratoire le : 07/07/2017

Réf. Client :

Commande	42LA00501
Dossier client	42LA00501 - 14 SQUARE BEAUREGARD APT 501 77000 MELUN
Echantillon	42LA00501P007 / LOGEMENTS COLLECTIFS - Plafonds - Voir commentaire - Enduit Peinture / Chambre 3 Plafond Dalle de polystyrènes
Description ITGA	Polystyrène expansé (billes) avec poussières / Enduit plâtreux blanc en vrac / Peinture

Préparation :

Effectuée de façon à être représentative de l'échantillon

- pour une analyse au Microscope Electronique à Transmission Analytique (META) : broyage mécanique, récupération de
poussières sur grille de microscope électronique (méthode interne IT 085 ou IT 286)

Technique Analytique :

- Microscope Electronique à Transmission Analytique (parties pertinentes de la norme NF X 43-050)

Résultat :

Fraction Analysée	Technique analytique et date d'analyse	Résultat	Type d'amiante	Nb de préparations
▶ Polystyrène expansé (billes) avec poussières non séparable + enduit plâtreux blanc en vrac non séparable + peinture non séparable	META le 13/07/2017	Amiante non détecté	---	1

Validé par : Christophe LE BOURHIS - Analyste



La reproduction de ce rapport d'essai n'est autorisée que sous sa forme intégrale ; ce rapport ne doit pas être reproduit partiellement sans l'approbation du laboratoire.
Sauf demande particulière et écrite du client, les échantillons sont conservés pendant 6 mois et les rapports pendant 2 ans.

DTA 164 rev 12

Page 1 / 1



Parc d'affaires Espace Performances Bât K
35760 SAINT-GREGOIRE
Tél : 02.99.35.41.41
Fax : 02.23.22.52.27
www.itga.fr



L'accréditation du COFRAC atteste de la compétence des laboratoires pour les seuls essais couverts par l'accréditation qui sont identifiés par le symbole :

RAPPORT D'ESSAI N° IT141707-19155 EN DATE DU 13/07/2017
RECHERCHE ET IDENTIFICATION D'AMIANTE SUR UN PRELEVEMENT DE MATERIAU

Ce rapport d'essai ne concerne que les échantillons soumis à l'analyse.

Client :

EXPERT HABITAT & INDUSTRIE INGENIERIE (COMPTE
MATERIAUX)
21 route d'Albert
62450 AVESNES LES BAPAUME

Prélèvement :

Commande ITGA : IT0717-66916
Echantillon ITGA : IT141707-19155
Reçu au laboratoire le : 07/07/2017

Réf. Client :

Commande	42LA00501
Dossier client	42LA00501 - 14 SQUARE BEAUREGARD APT 501 77000 MELUN
Echantillon	42LA00501P008 / LOGEMENTS COLLECTIFS - Plafonds - Voir commentaire - Enduit Peinture / Chambre 2 Plafond Dalle de polystyrènes
Description ITGA	Polystyrène expansé (billes) / Enduit plâtreux beige en vrac / Papier

Préparation :

Effectuée de façon à être représentative de l'échantillon

- pour une analyse au Microscope Electronique à Transmission Analytique (META) : broyage mécanique, récupération de poussières sur grille de microscope électronique (méthode interne IT 085 ou IT 286)

Technique Analytique :

- Microscope Electronique à Transmission Analytique (parties pertinentes de la norme NF X 43-050)

Résultat :

Fraction Analysée	Technique analytique et date d'analyse	Résultat	Type d'amiante	Nb de préparations
▶ Polystyrène expansé (billes) + enduit plâtreux beige en vrac non séparable + papier non séparable	META le 13/07/2017	Amiante non détecté	---	1

Validé par : Christophe LE BOURHIS - Analyste



La reproduction de ce rapport d'essai n'est autorisée que sous sa forme intégrale ; ce rapport ne doit pas être reproduit partiellement sans l'approbation du laboratoire.
Sauf demande particulière et écrite du client, les échantillons sont conservés pendant 6 mois et les rapports pendant 2 ans.

DTA 164 rev 12

Page 1 / 1



Parc d'affaires Espace Performances Bât K
35760 SAINT-GREGOIRE
Tél : 02.99.35.41.41
Fax : 02.23.22.52.27
www.itga.fr



L'accréditation du COFRAC atteste de la compétence des laboratoires pour les seuls essais couverts par l'accréditation qui sont identifiés par le symbole :

RAPPORT D'ESSAI N° IT141707-19156 EN DATE DU 13/07/2017
RECHERCHE ET IDENTIFICATION D'AMIANTE SUR UN PRELEVEMENT DE MATERIAU

Ce rapport d'essai ne concerne que les échantillons soumis à l'analyse.

Client :

EXPERT HABITAT & INDUSTRIE INGENIERIE (COMPTE
MATERIAUX)
21 route d'Albert
62450 AVESNES LES BAPAUME

Prélèvement :

Commande ITGA : IT0717-66916
Echantillon ITGA : IT141707-19156
Reçu au laboratoire le : 07/07/2017

Réf. Client :

Commande	42LA00501
Dossier client	42LA00501 - 14 SQUARE BEAUREGARD APT 501 77000 MELUN
Echantillon	42LA00501P009 / LOGEMENTS COLLECTIFS - Murs et Plafonds - Cuisine - Enduit Peinture / Cuisine Plafond Enduit plaque de plâtre
Description ITGA	Enduit plâtreux blanc en vrac / Papier en faible quantité / Peintures multiples

Préparation :

Effectuée de façon à être représentative de l'échantillon

- pour une analyse au Microscope Electronique à Transmission Analytique (META) : broyage mécanique, récupération de poussières sur grille de microscope électronique (méthode interne IT 085 ou IT 286)

Technique Analytique :

- Microscope Electronique à Transmission Analytique (parties pertinentes de la norme NF X 43-050)

Résultat :

Fraction Analysée	Technique analytique et date d'analyse	Résultat	Type d'amiante	Nb de préparations
▶ Enduit plâtreux blanc en vrac + papier en faible quantité non séparable + peintures multiples non séparable	META le 13/07/2017	Amiante non détecté	---	1

Validé par : Christophe LE BOURHIS - Analyste



La reproduction de ce rapport d'essai n'est autorisée que sous sa forme intégrale ; ce rapport ne doit pas être reproduit partiellement sans l'approbation du laboratoire.
Sauf demande particulière et écrite du client, les échantillons sont conservés pendant 6 mois et les rapports pendant 2 ans.

DTA 164 rev 12

Page 1 / 1



Parc d'affaires Espace Performances Bât K
35760 SAINT-GREGOIRE
Tél : 02.99.35.41.41
Fax : 02.23.22.52.27
www.itga.fr



L'accréditation du COFRAC atteste de la compétence des laboratoires pour les seuls essais couverts par l'accréditation qui sont identifiés par le symbole :

RAPPORT D'ESSAI N° IT141707-19157 EN DATE DU 13/07/2017
RECHERCHE ET IDENTIFICATION D'AMIANTE SUR UN PRELEVEMENT DE MATERIAU

Ce rapport d'essai ne concerne que les échantillons soumis à l'analyse.

Client :

EXPERT HABITAT & INDUSTRIE INGENIERIE (COMPTE
MATERIAUX)
21 route d'Albert
62450 AVESNES LES BAPAUME

Prélèvement :

Commande ITGA : IT0717-66916
Echantillon ITGA : IT141707-19157
Reçu au laboratoire le : 07/07/2017

Réf. Client :

Commande	42LA00501
Dossier client	42LA00501 - 14 SQUARE BEAUREGARD APT 501 77000 MELUN
Echantillon	42LA00501P010 / LOGEMENTS COLLECTIFS - Murs et Plafonds - Cuisine - Enduit Peinture / Cuisine Mur B Enduit plaque de plâtre
Description ITGA	Enduit plâtreux blanc en vrac / Peintures multiples

Préparation :

Effectuée de façon à être représentative de l'échantillon

- pour une analyse au Microscope Electronique à Transmission Analytique (META) : broyage mécanique, récupération de poussières sur grille de microscope électronique (méthode interne IT 085 ou IT 286)

Technique Analytique :

- Microscope Electronique à Transmission Analytique (parties pertinentes de la norme NF X 43-050)

Résultat :

Fraction Analysée	Technique analytique et date d'analyse	Résultat	Type d'amiante	Nb de préparations
▶ Enduit plâtreux blanc en vrac + peintures multiples non séparable	META le 13/07/2017	Amiante non détecté	---	1

Validé par : Christophe LE BOURHIS - Analyste



La reproduction de ce rapport d'essai n'est autorisée que sous sa forme intégrale ; ce rapport ne doit pas être reproduit partiellement sans l'approbation du laboratoire.
Sauf demande particulière et écrite du client, les échantillons sont conservés pendant 6 mois et les rapports pendant 2 ans.

DTA 164 rev 12

Page 1 / 1



Parc d'affaires Espace Performances Bât K
35760 SAINT-GREGOIRE
Tél : 02.99.35.41.41
Fax : 02.23.22.52.27
www.itga.fr



L'accréditation du COFRAC atteste de la compétence des laboratoires pour les seuls essais couverts par l'accréditation qui sont identifiés par le symbole :

RAPPORT D'ESSAI N° IT141707-19158 EN DATE DU 13/07/2017
RECHERCHE ET IDENTIFICATION D'AMIANTE SUR UN PRELEVEMENT DE MATERIAU

Ce rapport d'essai ne concerne que les échantillons soumis à l'analyse.

Client :

EXPERT HABITAT & INDUSTRIE INGENIERIE (COMPTE
MATERIAUX)
21 route d'Albert
62450 AVESNES LES BAPAUME

Prélèvement :

Commande ITGA : IT0717-66916
Echantillon ITGA : IT141707-19158
Reçu au laboratoire le : 07/07/2017

Réf. Client :

Commande	42LA00501
Dossier client	42LA00501 - 14 SQUARE BEAUREGARD APT 501 77000 MELUN
Echantillon	42LA00501P011 / LOGEMENTS COLLECTIFS - Murs et Plafonds - Cuisine - Enduit Peinture / Cuisine Mur C Enduit plaque de plâtre
Description ITGA	Enduit plâtreux blanc / Carton / Papier peint

Préparation :

Effectuée de façon à être représentative de l'échantillon

- pour une analyse au Microscope Electronique à Transmission Analytique (META) : broyage mécanique, récupération de poussières sur grille de microscope électronique (méthode interne IT 085 ou IT 286)

Technique Analytique :

- Microscope Electronique à Transmission Analytique (parties pertinentes de la norme NF X 43-050)

Résultat :

Fraction Analysée	Technique analytique et date d'analyse	Résultat	Type d'amiante	Nb de préparations
▶ Enduit plâtreux blanc + carton non séparable + papier peint non séparable	META le 13/07/2017	Amiante non détecté	---	1

Validé par : Christophe LE BOURHIS - Analyste



La reproduction de ce rapport d'essai n'est autorisée que sous sa forme intégrale ; ce rapport ne doit pas être reproduit partiellement sans l'approbation du laboratoire.
Sauf demande particulière et écrite du client, les échantillons sont conservés pendant 6 mois et les rapports pendant 2 ans.

DTA 164 rev 12

Page 1 / 1



Parc d'affaires Espace Performances Bât K
35760 SAINT-GREGOIRE
Tél : 02.99.35.41.41
Fax : 02.23.22.52.27
www.itga.fr



L'accréditation du COFRAC atteste de la compétence des laboratoires pour les seuls essais couverts par l'accréditation qui sont identifiés par le symbole :

RAPPORT D'ESSAI N° IT141707-19159 EN DATE DU 13/07/2017
RECHERCHE ET IDENTIFICATION D'AMIANTE SUR UN PRELEVEMENT DE MATERIAU

Ce rapport d'essai ne concerne que les échantillons soumis à l'analyse.

Client :

EXPERT HABITAT & INDUSTRIE INGENIERIE (COMPTE
MATERIAUX)
21 route d'Albert
62450 AVESNES LES BAPAUME

Prélèvement :

Commande ITGA : IT0717-66916
Echantillon ITGA : IT141707-19159
Reçu au laboratoire le : 07/07/2017

Réf. Client :

Commande	42LA00501
Dossier client	42LA00501 - 14 SQUARE BEAUREGARD APT 501 77000 MELUN
Echantillon	42LA00501P012 / LOGEMENTS COLLECTIFS - Murs - Voir commentaire - Enduit Peinture / Chambre 3 Mur B Enduit plaque de plâtre
Description ITGA	Enduit plâtreux blanc / Carton / Peinture

Préparation :

Effectuée de façon à être représentative de l'échantillon

- pour une analyse au Microscope Electronique à Transmission Analytique (META) : broyage mécanique, récupération de poussières sur grille de microscope électronique (méthode interne IT 085 ou IT 286)

Technique Analytique :

- Microscope Electronique à Transmission Analytique (parties pertinentes de la norme NF X 43-050)

Résultat :

Fraction Analysée	Technique analytique et date d'analyse	Résultat	Type d'amiante	Nb de préparations
▶ Enduit plâtreux blanc + carton non séparable + peinture non séparable	META le 13/07/2017	Amiante non détecté	---	1

Validé par : Christophe LE BOURHIS - Analyste



La reproduction de ce rapport d'essai n'est autorisée que sous sa forme intégrale ; ce rapport ne doit pas être reproduit partiellement sans l'approbation du laboratoire.
Sauf demande particulière et écrite du client, les échantillons sont conservés pendant 6 mois et les rapports pendant 2 ans.

DTA 164 rev 12

Page 1 / 1



Parc d'affaires Espace Performances Bât K
35760 SAINT-GREGOIRE
Tél : 02.99.35.41.41
Fax : 02.23.22.52.27
www.itga.fr



L'accréditation du COFRAC atteste de la compétence des laboratoires pour les seuls essais couverts par l'accréditation qui sont identifiés par le symbole :

RAPPORT D'ESSAI N° IT141707-19160 EN DATE DU 13/07/2017
RECHERCHE ET IDENTIFICATION D'AMIANTE SUR UN PRELEVEMENT DE MATERIAU

Ce rapport d'essai ne concerne que les échantillons soumis à l'analyse.

Client :

EXPERT HABITAT & INDUSTRIE INGENIERIE (COMPTE
MATERIAUX)
21 route d'Albert
62450 AVESNES LES BAPAUME

Prélèvement :

Commande ITGA : IT0717-66916
Echantillon ITGA : IT141707-19160
Reçu au laboratoire le : 07/07/2017

Réf. Client :

Commande	42LA00501
Dossier client	42LA00501 - 14 SQUARE BEAUREGARD APT 501 77000 MELUN
Echantillon	42LA00501P013 / LOGEMENTS COLLECTIFS - Murs - Voir commentaire - Enduit Peinture / Chambre 3 Mur C Enduit plaque de plâtre
Description ITGA	Enduit plâtreux blanc / Papier peint

Préparation :

Effectuée de façon à être représentative de l'échantillon

- pour une analyse au Microscope Electronique à Transmission Analytique (META) : broyage mécanique, récupération de poussières sur grille de microscope électronique (méthode interne IT 085 ou IT 286)

Technique Analytique :

- Microscope Electronique à Transmission Analytique (parties pertinentes de la norme NF X 43-050)

Résultat :

Fraction Analysée	Technique analytique et date d'analyse	Résultat	Type d'amiante	Nb de préparations
▶ Enduit plâtreux blanc + papier peint non séparable	META le 13/07/2017	Amiante non détecté	---	1

Validé par : Christophe LE BOURHIS - Analyste

La reproduction de ce rapport d'essai n'est autorisée que sous sa forme intégrale ; ce rapport ne doit pas être reproduit partiellement sans l'approbation du laboratoire.
Sauf demande particulière et écrite du client, les échantillons sont conservés pendant 6 mois et les rapports pendant 2 ans.

DTA 164 rev 12

Page 1 / 1

ATTESTATION(S)



ALLIANZ IARD
Direction Opérations Entreprises
Case courrier 8 10 33
5C Esplanade Charles de Gaulle
33081 BORDEAUX CEDEX

ALLIANZ RESPONSABILITE CIVILE DES ENTREPRISES DE SERVICE

La société ALLIANZ IARD certifie que :

EXPERT HABITAT INGENIERIE
21 ROUTE D ALBERT
62450 AVESNES LES BAPAUME

Est titulaire d'une police d'assurance Responsabilité civile Activités de services N°55897385 qui a pris effet le 01/01/2017.

Ce contrat, a pour objet de :

- Satisfaire aux obligations édictées par l'ordonnance n°2005 - 655 du 8 juin 2005 et son décret d'application n°2006 - 1114 du 5 septembre 2006, codifié aux articles R212-4 et L271-4 à L271-6 du code de la construction et de l'habitation, ainsi que ses textes subséquents ;
- Garantir l'assuré contre les conséquences pécuniaires de la responsabilité civile qu'il peut encourir à l'égard des tiers du fait de ses activités professionnelles déclarées aux Dispositions Particulières à savoir :
 - Le constat des Risques d'exposition au plomb
 - Diagnostic Performance Energétique (DPE)
 - Repérage d'amiante avant transaction, contrôle périodique amiante
 - Repérage d'amiante avant / après travaux et démolition
 - Dossier technique amiante
 - Repérage d'amiante sur surfaces bitumées ou enrobées
 - Diagnostic amiante parties privatives
 - Repérage de plomb avant / après travaux et démolition
 - Présence de termites et autres insectes xylophages

Le montant de la garantie Responsabilité Civile Professionnelle est de 1 300 000,00 € par sinistre et 1 500 000,00 € par année.

Le présent document, établi par ALLIANZ, est valable jusqu'au 31/12/2017 sous réserve du paiement des cotisations. Il a pour objet d'attester l'existence d'un contrat. Il ne constitue toutefois pas une présomption d'application des garanties et ne peut engager ALLIANZ au-delà des clauses, conditions et limites du contrat auquel il se réfère. Les exceptions de garantie opposables au souscripteur le sont également aux bénéficiaires de l'indemnité (résiliation, nullité, règle proportionnelle, exclusions, déchéances, ...).

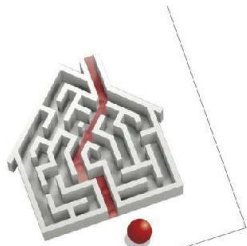
Toute adjonction autre que le cachet et la signature du représentant de la Société est réputée non écrite.

Fait à Bordeaux, le 19/12/2016

Pour la compagnie

Allianz IARD
Direction Opérations Entreprises
5C Esplanade Charles de Gaulle
33081 BORDEAUX CEDEX

CERTIFICAT DE QUALIFICATION



Certificat de compétences Diagnosticueur Immobilier

N° CPDI 4311 Version 001

Je soussigné, Philippe TROYAUX, Directeur Général d'I.Cert, atteste que :

Monsieur JAGER Aurélien

Est certifié(e) selon le référentiel I.Cert dénommé CPE DI DR 01, dispositif de certification de personnes réalisant des diagnostics immobiliers pour les missions suivantes :

Amiante sans mention Amiante Sans Mention*
Date d'effet : 21/03/2017 - Date d'expiration : 20/03/2022

En foi de quoi ce certificat est délivré, pour valoir et servir ce que de droit.
Edité à Saint-Grégoire, le 03/05/2017.

* Missions de repérage des matériaux et produits de la liste A et des matériaux et produits de la liste B et évaluations périodiques de l'état de conservation des matériaux et produits de la liste A dans les bâtiments autres que ceux relevant de la mention.

**Missions de repérage des matériaux et produits de la liste A et des matériaux et produits de la liste B et évaluations périodiques de l'état de conservation des matériaux et produits de la liste A dans des immeubles de grande hauteur, dans des établissements recevant du public répondant aux catégories 1 à 4, dans des immeubles de travail hébergeant plus de 300 personnes ou dans des bâtiments industriels. Missions de repérage des matériaux et produits de la liste C. Les examens visuels à l'issue des travaux de retrait ou de confinement.

Arrêté du 21 novembre 2006 modifié définissant les critères de certification des compétences des personnes physiques opérateurs des constats de risque d'exposition au plomb, des diagnostics du risque d'intoxication par le plomb des peintures ou des contrôles après travaux en présence de plomb, et les critères d'accréditation des organismes de certification - Arrêté du 25 juillet 2016 définissant les critères de certification des compétences des personnes physiques opérateurs de repérage, d'évaluation périodique de l'état de conservation des matériaux et produits contenant de l'amiante, et d'examen visuel après travaux dans les immeubles bâtis et les critères d'accréditation des organismes de certification - Arrêté du 19 octobre 2006 modifié définissant les critères de certification des compétences des personnes physiques réalisant l'état relatif à la présence de termites dans le bâtiment et les critères d'accréditation des organismes de certification - Arrêté du 16 octobre 2006 modifié définissant les critères de certification des compétences des personnes physiques réalisant le diagnostic de performance énergétique ou l'attestation de prise en compte de la réglementation thermique, et les critères d'accréditation des organismes de certification - Arrêté du 6 avril 2007 modifié définissant les critères de certification des compétences des personnes physiques réalisant l'état de l'installation intérieure de gaz et les critères d'accréditation des organismes de certification - Arrêté du 8 juillet 2008 modifié définissant les critères de certification des compétences des personnes physiques réalisant l'état de l'installation intérieure d'électricité et les critères d'accréditation des organismes de certification.

I.Cert
Institut de Certification

Certification de personnes
Diagnosticueur
Portée disponible sur www.icert.fr

Parc EDONIA - Bâtiment G - Rue de la Terre Victoria - 35760 Saint-Grégoire

cofrac
ACCREDITATION
N° 4-0522
POUR
CERTIFICATION PERSONNELLES
DE PERSONNES www.cofrac.fr

CPEDI FR 11 rev13